

Turnierreifetest 2012



Name _____

Seite 1 von 5

Handicap	
Club	
Address	
Datum	Email

Voraussetzung für die 1. Turnierteilnahme nach DPV-Satzung §15 Abs. 4.1. ist die erfolgreiche Absolvierung des Turnierreifetest sowie die Bestätigung eines Stewards oder Clubvorstand der erreichten Turnierreife, ausreichende praktische Spielerfahrung wird vorausgesetzt.

Sie dürfen das Regelbuch nicht benutzen. Erlaubte Zeit : 30 Minuten

Markieren Sie den(die) Buchstaben der nach Ihrer Meinung richtigen Antwort(en) mit einem Kreis, falsche bitte streichen. Es kann mehr als eine richtige Antwort geben, für jede Antwortmöglichkeit gibt es 1 Punkt.

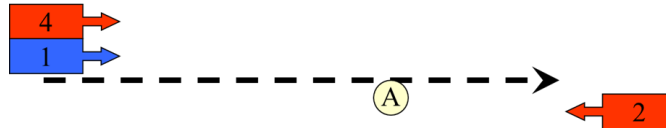
	Punkte
<p>1. Sie sind Rot Nr. 1. Der Ball ist über Sie hinweg geschlagen worden von Rot Nr. 3; Blau Nr. 2 folgt dem Ball mit dem Wegerecht. Sie wollen in das Wegerecht eintreten – um das allerdings sicher zu tun, müssen Sie berücksichtigen:</p> <p>a. die Geschwindigkeit von Blau Nr. 2 b. die Entfernung zwischen Ihnen und Blau Nr. 2 c. Ihren Winkel zur Balllinie d. Ihre Position auf dem Spielfeld</p>	<input type="checkbox"/> <input type="checkbox"/> <input type="checkbox"/> <input type="checkbox"/>
<p>2. Sie möchten das Wegerecht kreuzen, um den Ball zu spielen - begehen ein Foul, wenn:</p> <p>a. Sie einen anderen Spieler gefährden b. Sie das legitime Weiterreiten eines anderen Spielers blockieren c. Sie nach links oder rechts vor einem Gegenspieler drehen, der für das ursprüngliche Wegerecht reitet d. ein Mitspieler einen Gegner vom ursprünglichen Wegerecht abgeritten hat</p>	<input type="checkbox"/> <input type="checkbox"/> <input type="checkbox"/> <input type="checkbox"/>
<p>3. Sie haben den Ball geschlagen und folgen auf dem Wegerecht. Sie werden das Wegerecht jedoch verlieren, wenn:</p> <p>a. Sie den Ball geschlagen haben, aber von der exakten Balllinie abweichen b. Sie verlangsamen mit dem Ball gerade vor Ihnen c. Sie den Ball über den offside Steigbügel eines Gegenspieler hinweg schlagen, der sich an der Balllinie befindet und mit derselben Geschwindigkeit und gleiche Richtung reitet d. Sie vor einem Gegenspieler kreuzen, um den Ball auf der "near side" zu spielen e. Sie in Schrittgeschwindigkeit verlangsamen und den Ball mehr als 1x "tappen", wenn von einem Gegenspieler herausgefordert</p>	<input type="checkbox"/> <input type="checkbox"/> <input type="checkbox"/> <input type="checkbox"/> <input type="checkbox"/>
<p>Übertrag Summe Punkte</p>	<input style="width: 40px; height: 20px;" type="checkbox"/>



Name _____

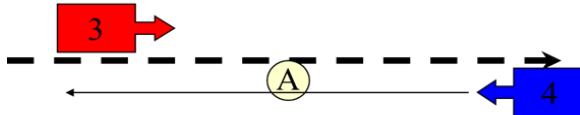
Übertrag Summe Punkte

4. In diesem Diagramm hat (haben)welche(r) Spieler das Wegerecht?



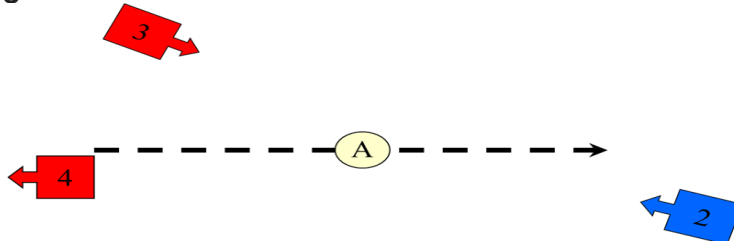
- a. Blau Nr. 1 b. Rot Nr. 2 c. Blau Nr. 1 und Rot Nr. 4

5. In diesem Diagramm hat welcher Spieler das Wegerecht?



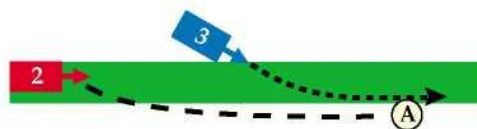
- a. Rot Nr. 3 b. Blau Nr. 4 c. Beide Spieler haben gleiche Rechte

6. Rot Nr. 4 hat einen Backhander zu Punkt A geschlagen. Welcher Spieler hat das Wegerecht?



- a. Rot Nr. 4 b. Rot Nr. 3 c. Blau Nr. 2

7. In diesem Diagramm "checked" Rot Nr. 2 und Blau Nr. 3 tritt in das Wegerecht ein. Rot Nr. 2 spielt den Ball an der "nearside". Welche(r) Spieler haben das Recht den Ball bei Punkt A zu schlagen



- a. Rot Nr. 2 b. Blau Nr. 3 c. Beide Spieler

Übertrag Summe Punkte



Name _____

Übertrag Summe Punkte

8. In diesem Diagramm "hooked" Rot Nr. 4 den Polostock von Blau Nr. 1 als er gerade den Ball schlägt – hat Rot Nr. 4 den Spieler Blau Nr.1 gefoult?:

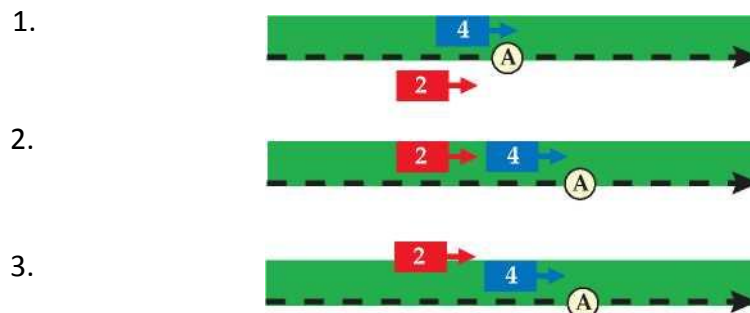


a. Ja b. Nein

Falls Rot Nr. 4 über die Linie reitet, um Blau Nr.1 abzureiten – wäre das ein Foul?

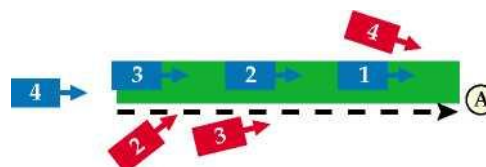
a. Ja b. Nein

9. In diesem Diagramm "hooked" Rot Nr. 2 den Polostock von Blau Nr. 4 . Blau Nr. 4 ist dabei den Ball zu schlagen und sein Polostock befindet sich unterhalb seiner Schulter. In welchem(n) Diagramm(en) ist das "Hooking" regelgerecht?



1. in 1. b. in 2. c. in 3.

10. In diesem Diagramm kann welcher von den roten Spielern , einen blauen Spieler rechtmäßig abreiten?:



a. Rot Nr. 2 an Blau Nr.3 b. Rot Nr.3 an Blau Nr. 2 c. Rot Nr. 4 an Blau Nr.1

Übertrag Summe Punkte



Name _____

Übertrag Summe Punkte

11. Sie spielen die Nr. 1 für Ihr Team. Ihre Gegenspieler haben die Strafe 2 gegen Sie zugesprochen bekommen. Sie haben sich dafür entschieden, einen Freischlag von der Stelle 20 Yards vor dem Tor zu nehmen. Sie können stehen:

- a. irgendwo
- b. an der Grundlinie außerhalb des Tors
- c. 15 Yards von der Grundlinie in der Sicherheitszone und außerhalb des Tores
- d. im Tor

12. Welche der folgenden Dinge sind verboten:

- a. Nasenriemen aus Schafspelz
- b. ¾ Inch (19 mm) Stollen
- c. unbeschlagenes Pferd
- d. Sporen mit einem Schaft von 1 Inch (2.54 cm)
- e. ein Pelham Biss mit einem Schenkel von 7 Inches (17.8 cm)
- f. nicht hoch gebundener Schweif
- g. eine Wassertrense

13. i) an einem Tag darf ein Polopony spielen:

- a. an nicht mehr als 2 verschiedenen Orten
- b. mehr als 2 Chukkas
- c. mehr als 3 Chukka bzw. die entsprechende Zeit

ii) in einem Spiel, mit keiner Extrazeit, darf ein Polopony spielen:

- a. mehr als 2 Chukkas bzw. die entsprechende Zeit
- b. mehr als 3 Chukkas bzw. die entsprechende Zeit
- c. mehr als 16 Minuten
- d. 2 Chukkas bzw. die entsprechende Zeit

14. Seiten werden gewechselt, wenn:

- a. ein Tor erzielt worden ist
- b. die Strafe 1 verhängt worden ist
- c. ein Spiel geht in Extrazeit und die Tore sind nicht erweitert worden
- d. ein Spiel geht in Extrazeit und die Tore werden erweitert
- e. kein Tor wurde zur Halbzeit erzielt
- f. falls sich die Teams falsch aufgestellt haben und am Ende des Chukkas kein Tor erzielt worden ist

15. Für einen Einwurf sollen die Teams:

- a. 2 Yards Abstand halten
- b. Kontakt haben
- c. 2 Feet (ca. 60 cm) Abstand halten
- d. 5 Yards weg vom Schiedsrichter sein
- e. einen vollen Schlag zum Ball ausführen

Übertrag Summe Punkte

Turnierreifetest 2012



Name _____

Seite 5 von 5

Übertrag Summe Punkte

16. Der Ball wird durch die Schiedsrichter eingeworfen:

- a. wenn er über die Seitenlinie oder die Bande geht
- b. wenn er über die Grundlinie geht
- c. nach einem Tor
- d. nach einer Verletzung der "1 Tap" Regel
- e. wenn der ausführende Spieler einen Freischlag verzögert
- f. Falls der Oberschiedsrichter auf "kein Foul" entscheidet
- g. falls der Ball eingetreten ist

17. Sie haben das Spielfeld verlassen, um das Pferd zu wechseln. Beim Zurückkommen haben sich die Teams für einen Einwurf aufgestellt. Können Sie:

- a. in das Spiel von beiden Seiten eingreifen
- b. das Spiel nur von der Seite Ihres Teams eingreifen
- c. warten bis der Einwurf gemacht worden ist und sofort irgendwo ins Spiel eingreifen

18. Ihr Polopferd verliert ein Hufeisen während des Spiels. Sie informieren den Schiedsrichter höflich. Welche Aktion erwarten Sie von dem Schiedsrichter:

- a. Sie zu ignorieren
- b. das Spiel sofort anzuhalten, um einen Pferdewechsel zu erlauben
- c. das Spiel anzuhalten, wenn es in einer neutralen Situation ist
- d. das Spiel anzuhalten bei der nächsten Spielunterbrechung

Erreichte Punktzahl
%

Maximal 78 Punkte
Erfolgreich bestanden bei 70% (55 Punkte)

Datum / Name / Unterschrift Steward / Clubvorstand

Hiermit verleihe ich dem Spieler _____

die Turnierreife nach § 15 Ziff 4.1

Datum / Name / Unterschrift Steward / Clubvorstand

Weiterleitung der Turnierreife an die Handicap-Kommission am _____